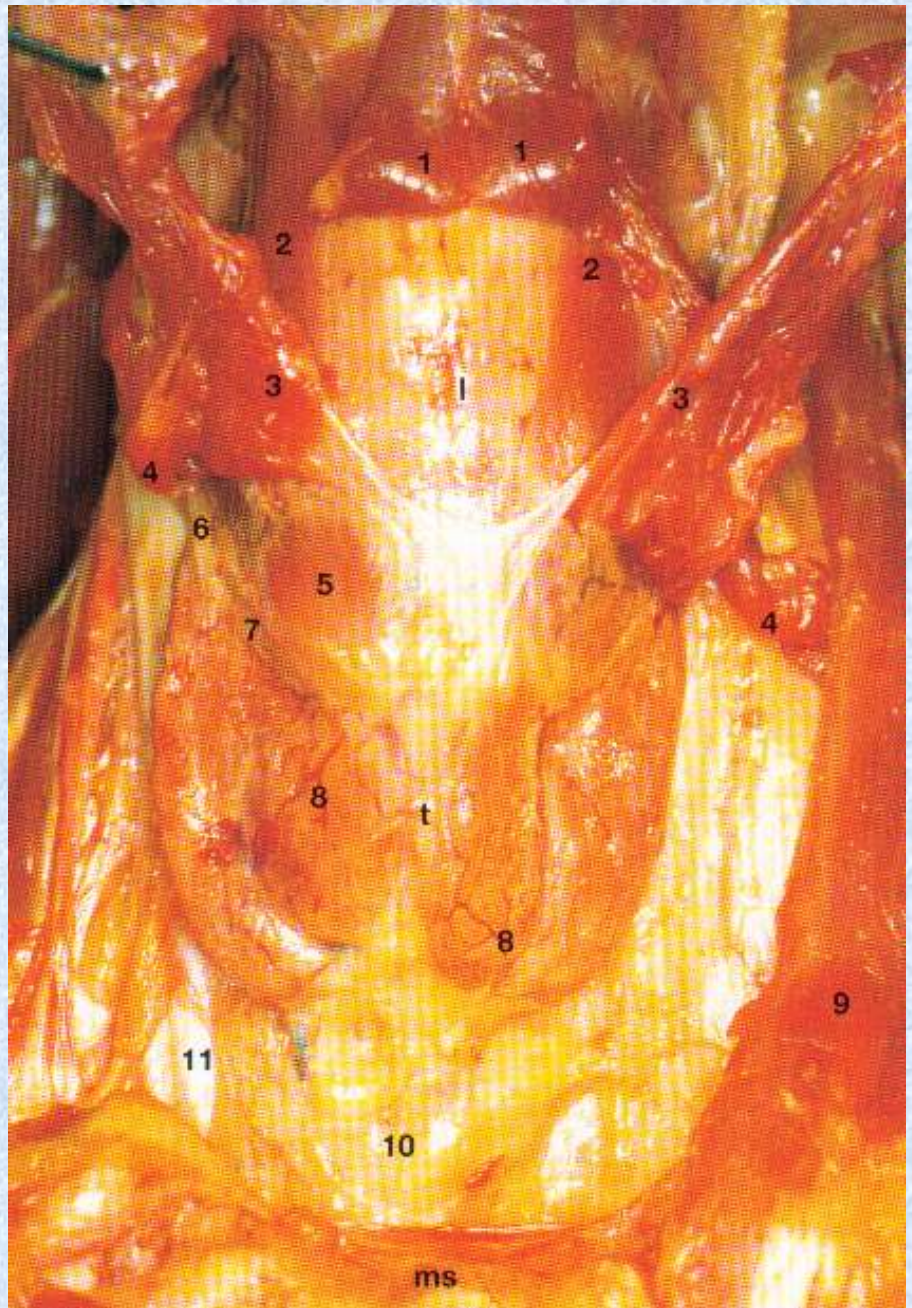
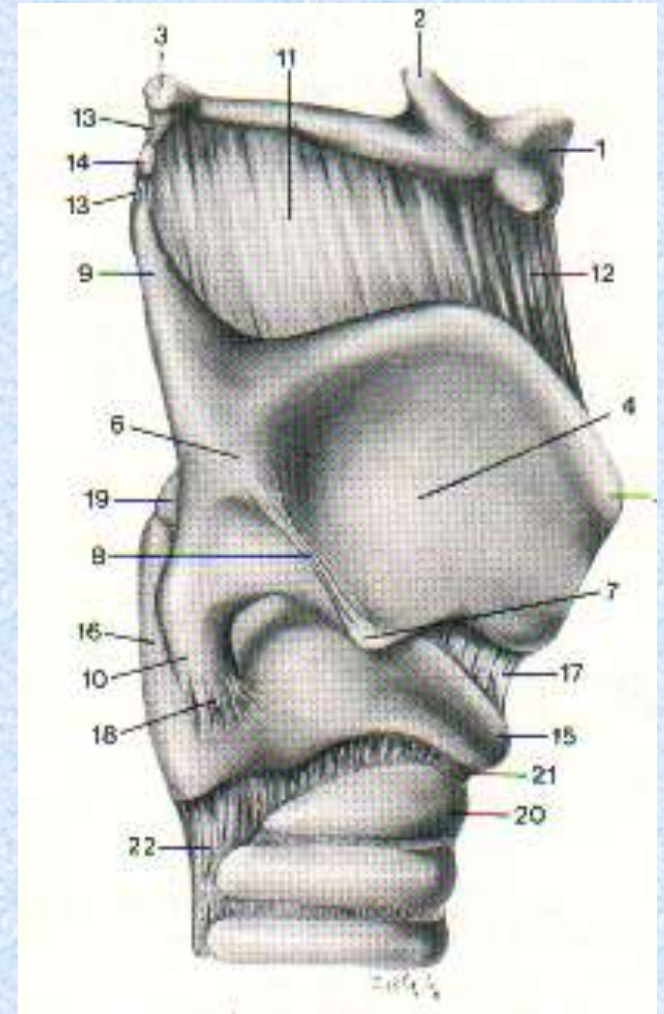
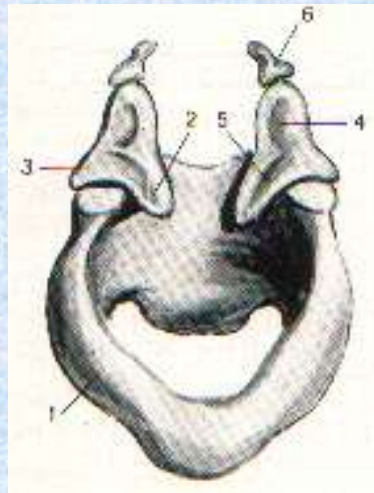


ANATOMIA DELLA LARINGE



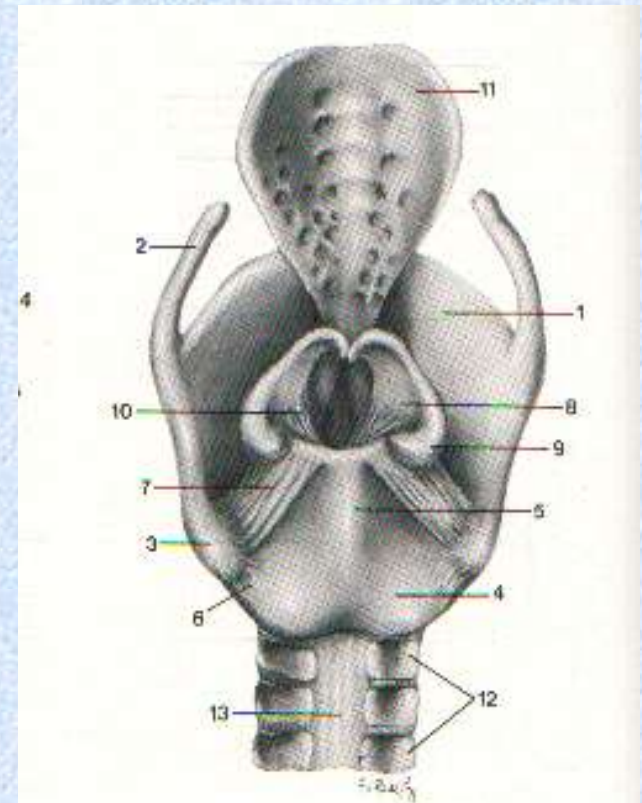
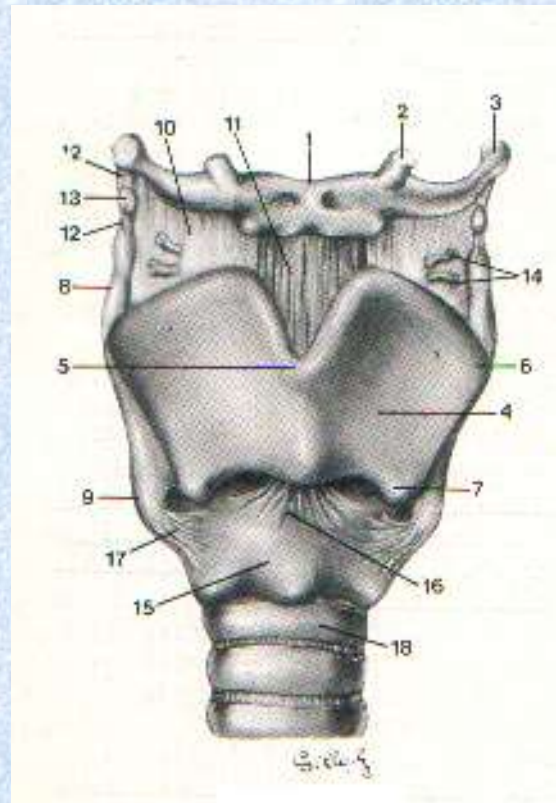
Cartilagini

- cricoide
- tiroide
- epiglottide
- aritenoidi
- corniculate



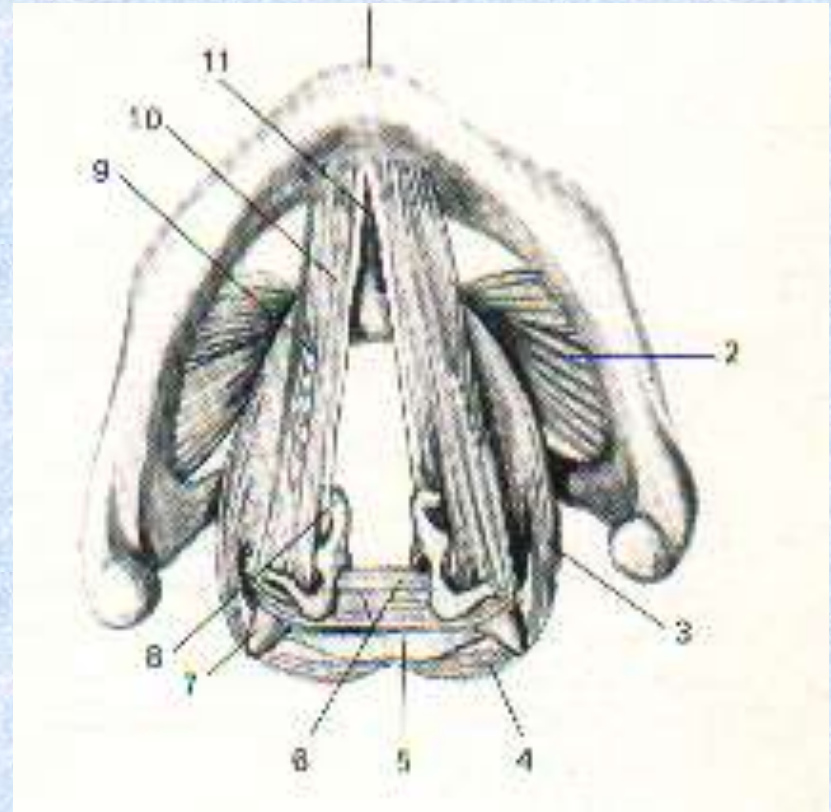
Cartilagini

- cricoide
- tiroide
- epiglottide
- aritenoidi
- corniculate



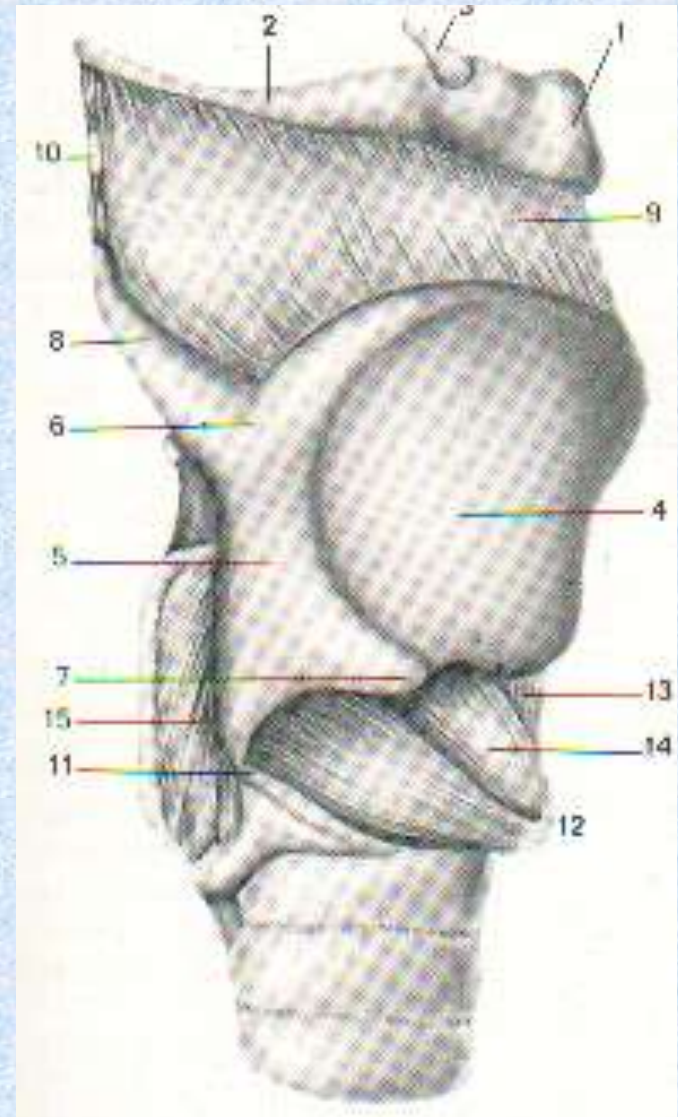
Muscoli

- tiroaritenoidi
- cricotiroidei
- cricoaritenoidi posteriori
- cricoaritenoidi laterali
- aritenoidi obliqui
- aritenideo trasverso



Muscoli

- tiroaritenoidi
- **cricotiroidei**
- cricoaritenoidi posteriori
- cricoaritenoidi laterali
- aritenoidi obliqui
- aritenideo trasverso



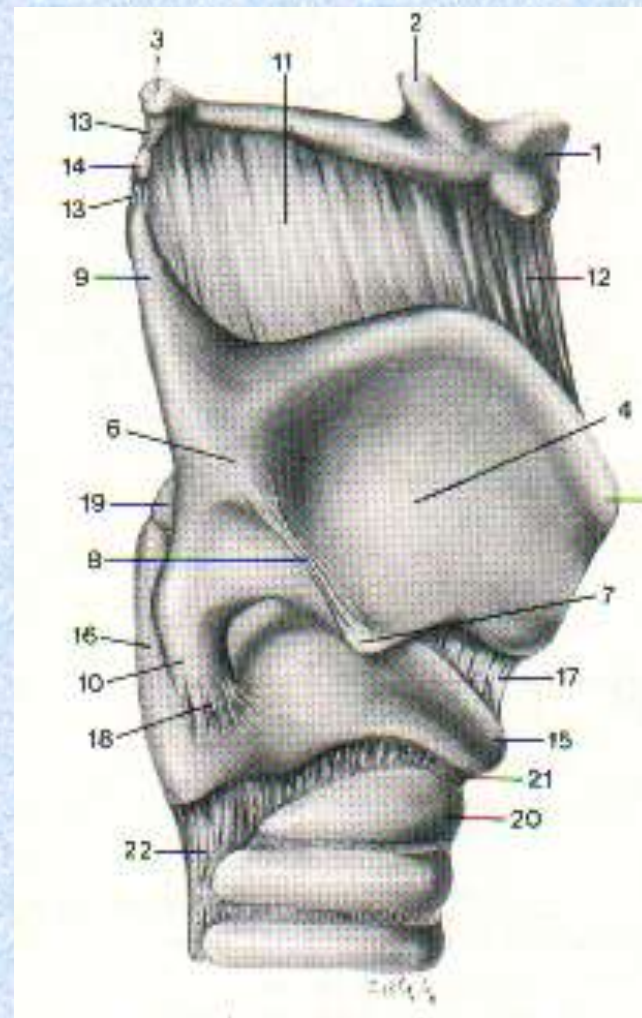
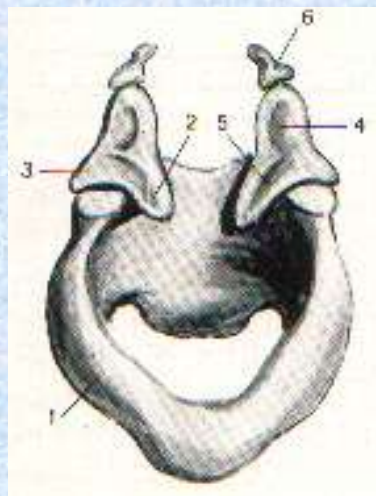
Muscoli

- tiroaritenoidei
- cricotiroidei
- cricoaritenoidei posteriori
- cricoaritenoidei laterali
- aritenoidei obliqui
- aritenoideo trasverso



Articolazioni

- crico-tiroidea
- crico-aritenoidea



Legamenti

A) intrinseci

- legamento tiro-epiglottico
- membrana elastica:
 - superiore: membrana quadrangolare
 - media: corrisponde ai ventricoli, sottile, trapassa in basso nel legamento vocale
 - inferiore: cono elastico

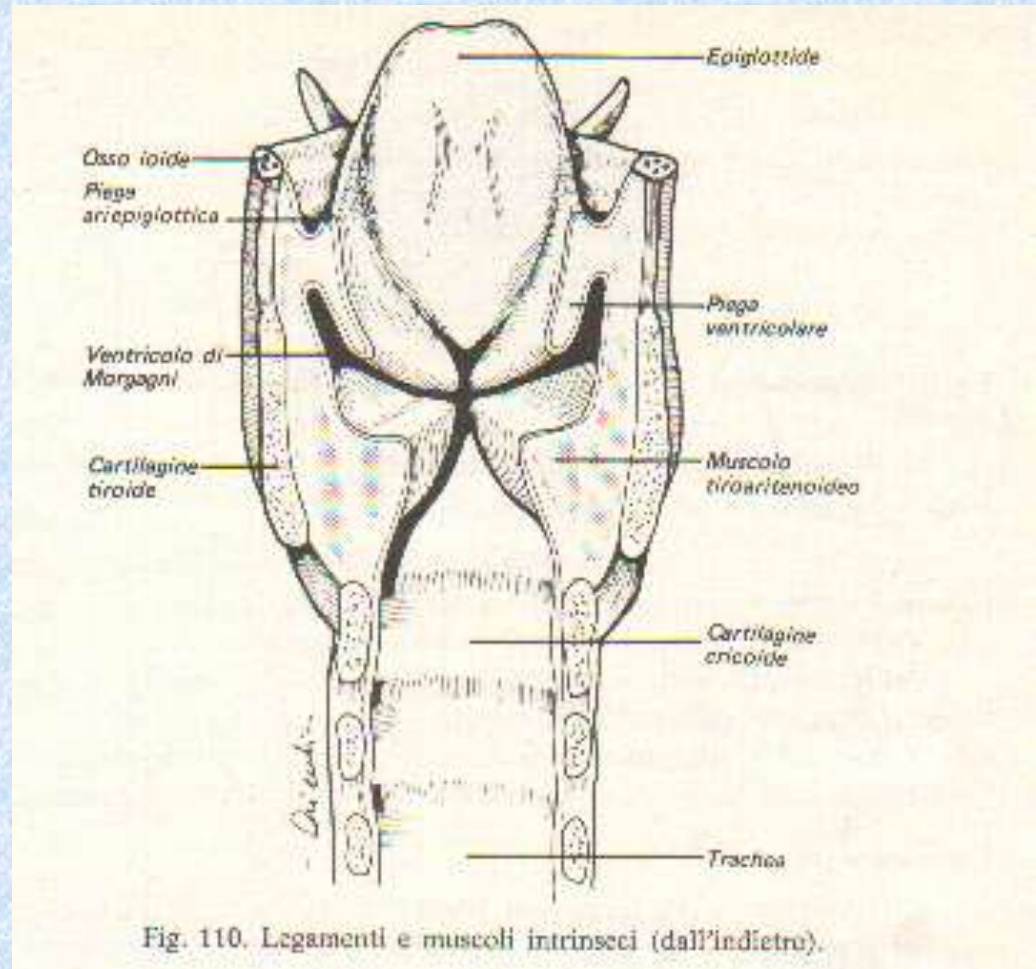
Legamenti

B) estrinseci

- membrana tiro-ioidea
- legamento faringo-epiglottico
- legamento glosso-epiglottico
- legamento io-epiglottico

Conformazione interna

- regione sopraglottica
- regione glottica
- regione sottoglottica



Conformazione interna

- regione sopraglottica



Anatomia microscopica

- **sottomucosa**: sottile, sono presenti numerose ghiandole di tipo acinoso-ramificato, a secrezione siero-mucosa
- **mucosa**
 - epitelio cilindrico pluristratificato, vibratile (tra le cellule epiteliali sono intercalate numerose cellule mucipare caliciformi)
 - piatto pluristratificato, non ciliato, a livello delle corde vocali vere

Vasi

- **arterie:**
 - laringea superiore, dalla tiroidea superiore (carotide esterna);
 - laringea inferiore, dalla tiroidea superiore
 - laringea posteriore, dalla tiroidea inferiore
- **vene:** laringea superiore, inferiore (vene tiroidee superiori, giugulari) e posteriore (vene tiroidee inferiori, anonime)

Nervi

- laringeo superiore: presso il gran corno dell'osso ioide si divide nel ramo esterno (innerva il m. crico-tiroideo e raccoglie la sensibilità della zona sottoglottica) ed interno (che innerva la mucosa laringea glottica e sopraglottica)
- laringeo inferiore o ricorrente: innerva tutti gli altri muscoli laringei

FISIOLOGIA DELLA LARINGE

protezione vie aeree inferiori

- durante la **fase faringea della deglutizione**:
 - a) elevazione della laringe e ribaltamento dell'epiglottide
 - b) occlusione delle corde vocali false e vere
- **espulsione** mediante il riflesso della tosse dei **materiali eventualmente penetrati** nella laringe

funzione respiratoria

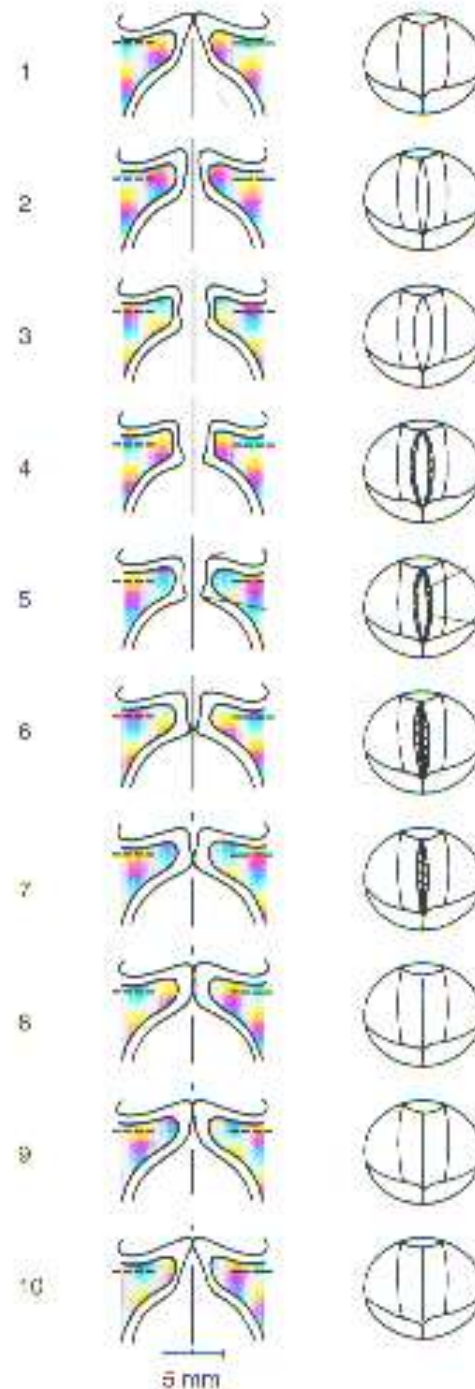
- collegamento meccanico tra vie respiratorie superiori ed inferiori
- regolazione attiva del flusso aereo attraverso variazioni della rima glottidea

funzione fonatoria

- le corde vocali trasformano il flusso espiratorio in suono (F_0), che viene successivamente amplificato nelle cavità di risonanza
- la fonazione è resa possibile dall'avvicinamento delle corde vocali e dalla vibrazione della mucosa cordale

vibrazione della mucosa cordale

- teoria mioelastica



vibrazione della mucosa cordale

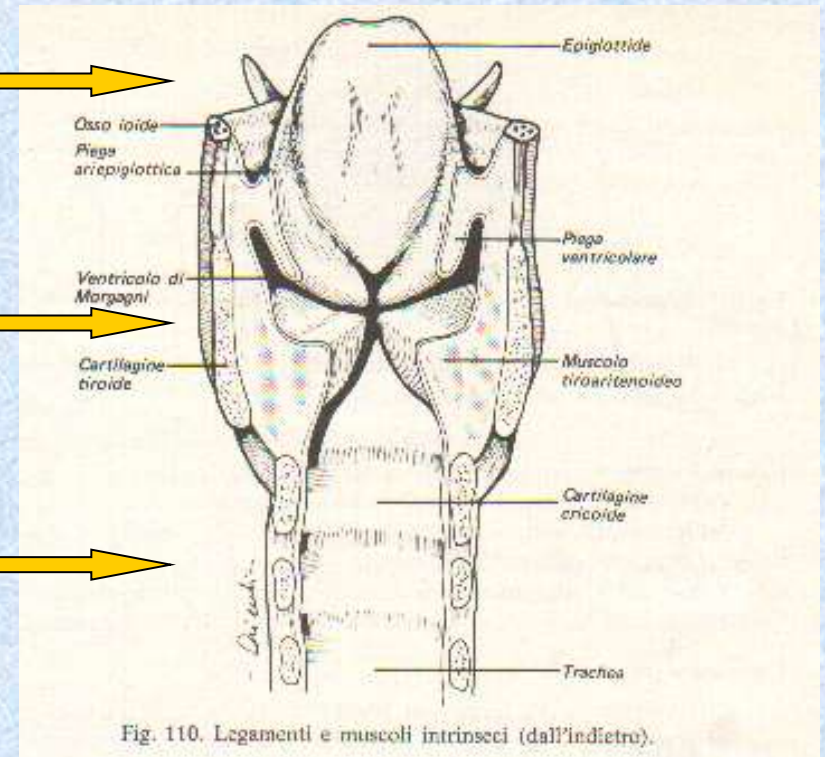
- teoria mioelastica



SEMEIOTICA

ANAMNESI

- funzione deglutitoria
 - disfagia, odinofagia
- funzione fonatoria
 - disfonia, afonia
- funzione respiratoria
 - dispnea



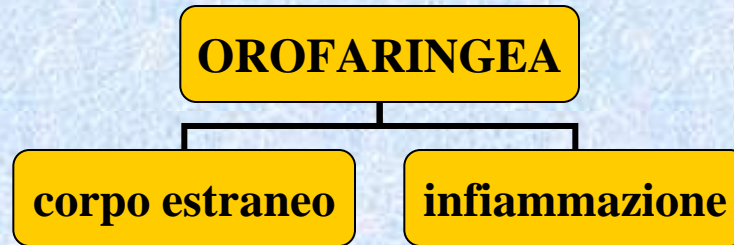
DISFAGIA

- difficoltà nella deglutizione (difficoltà di progressione, sensazione di ostacolo, tosse, riespulsione del bolo)
- ODINOFAGIA: disfagia dolorosa
- GLOBO ISTERICO: sensazione continua, o presente in situazioni di stress, di corpo estraneo a livello del collo, non influenzato dalla deglutizione, in assenza di evidenti cause anatomiche o funzionali.

DISFAGIA



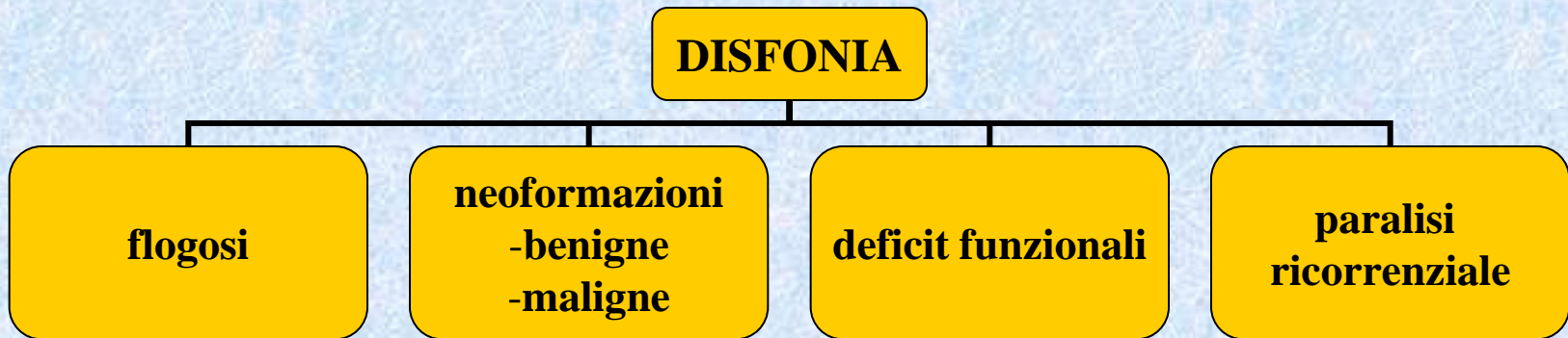
ODINOFAGIA



DISFONIA

- alterazione della voce che presenta qualità alterate:
 - soffiata per deficit di avvicinamento
 - rauca per deficit vibratorio
- AFONIA: assenza di sonorità laringea per assenza di affrontamento delle corde vocali o come manifestazione psico-somatica

DISFONIA



DISPNEA

	LARINGEA	BRONCHIALE
CARATTERI	inspiratoria,	espiratoria
	stridore inspiratorio	
	rientramento del giugulo	

DISPNEA

- DISPNEA LARINGEA: **prevalentemente inspiratoria**, stridore inspiratorio, rientramento del giugulo



fibrolaringoscopia

- fibroscopio rigido



fibrolaringoscopia

- fibroscopio rigido



fibrolaringoscopia

- fibroscopio flessibile



fibrolaringoscopia

- fibroscopio flessibile

