

Documento di Analisi e monitoraggio dei risultati dei questionari sulle opinioni studenti DARS-OPIS 2025

Osservatorio paritetico sulla didattica



SAPIENZA
UNIVERSITÀ DI ROMA

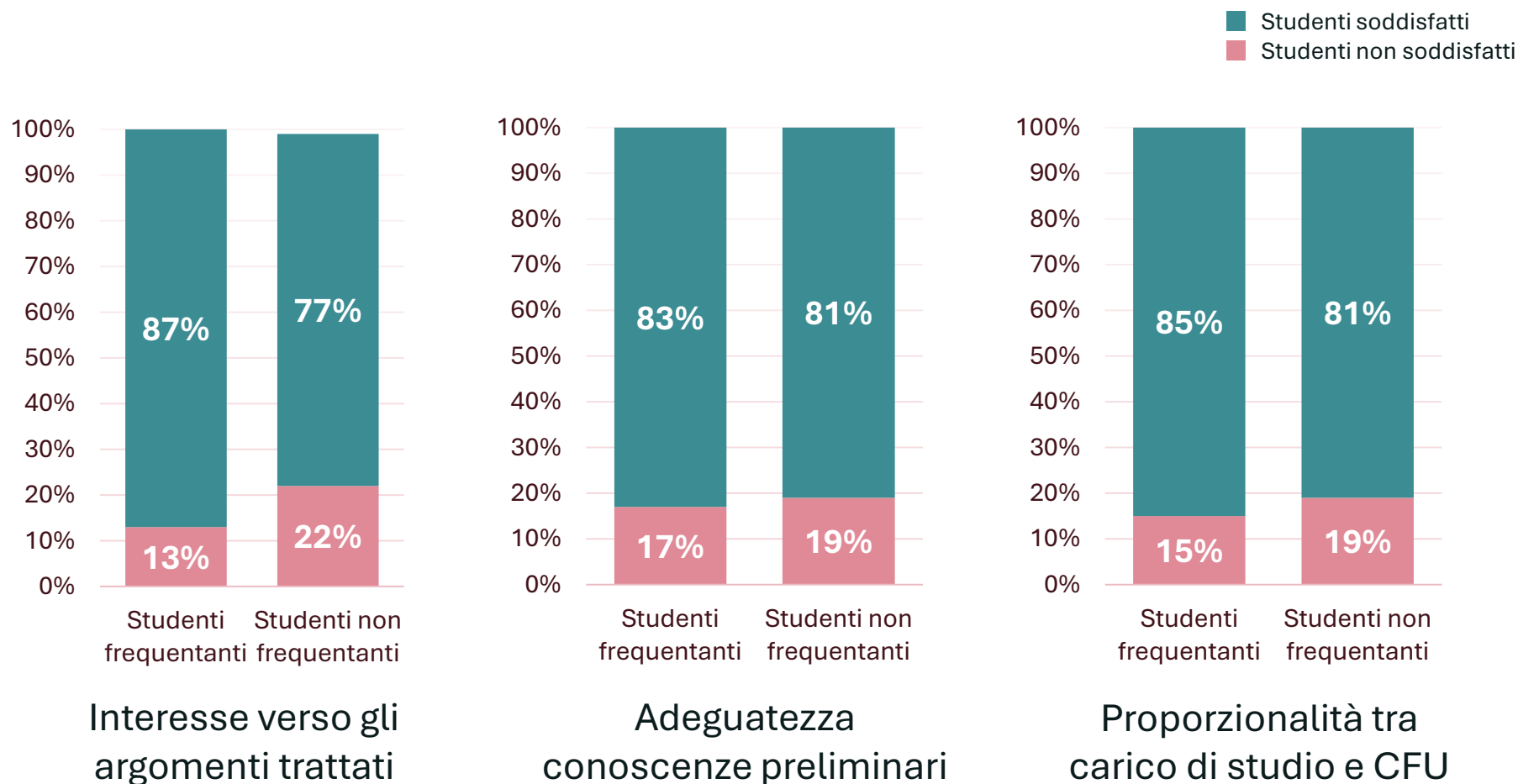
Tutti i diritti relativi al presente materiale didattico ed al suo contenuto sono riservati a Sapienza e ai suoi autori (o docenti che lo hanno prodotto). È consentito l'uso personale dello stesso da parte dello studente a fini di studio. Ne è vietata nel modo più assoluto la diffusione, duplicazione, cessione, trasmissione, distribuzione a terzi o al pubblico pena le sanzioni applicabili per legge

Breve analisi e commento sintetico ai risultati OPIS

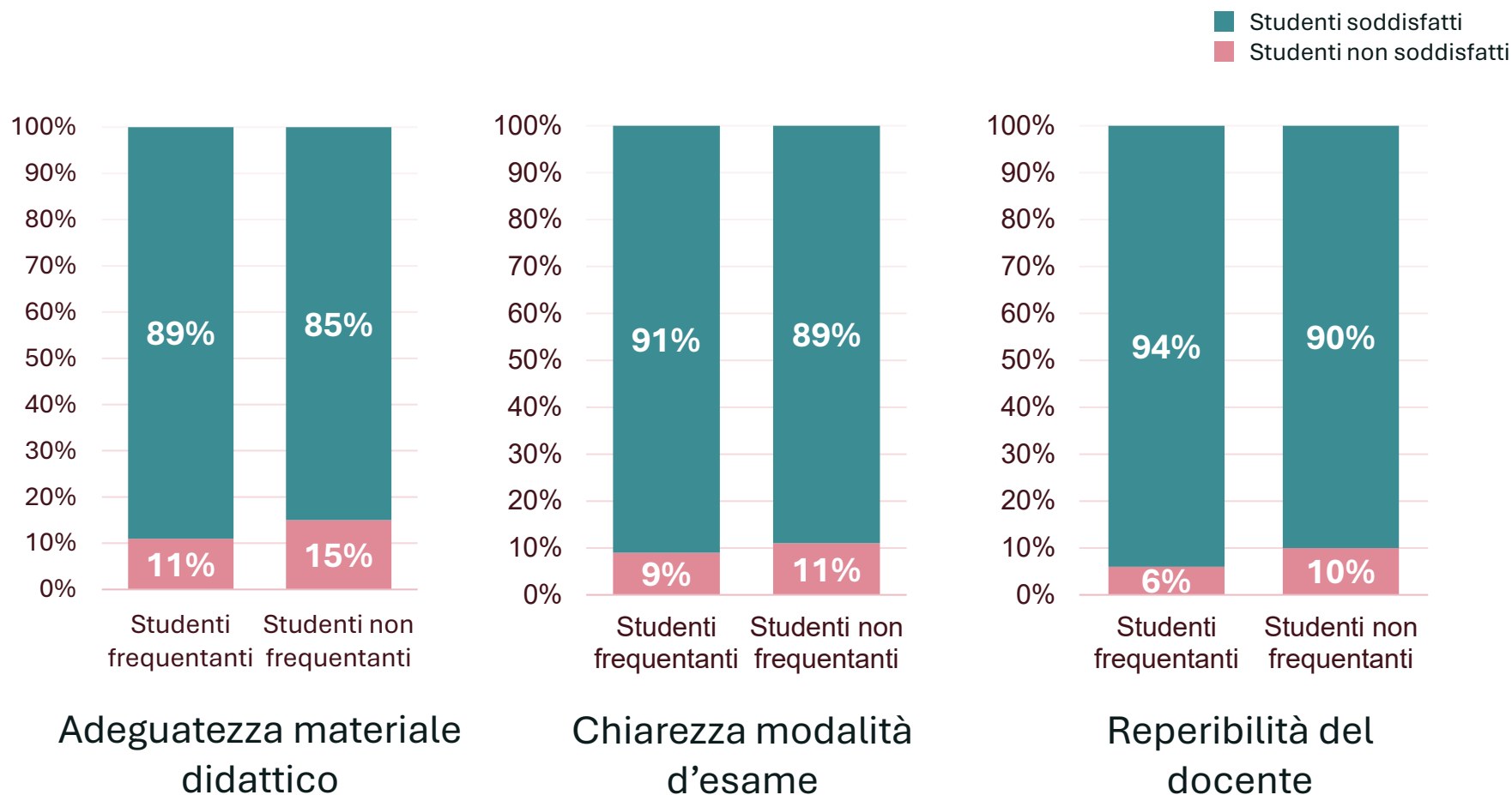
Questionario OPIS studenti frequentanti e non frequentanti

- La relazione ha evidenziato un quadro **complessivamente positivo**, che conferma i buoni risultati registrati nell'anno precedente.
- I dati mostrano un **consolidamento della soddisfazione** studentesca in tutte le principali aree di valutazione.
- Si sottolinea la coerenza dei risultati tra studenti frequentanti e studenti non frequentanti e **l'assenza di gap significativi** di soddisfazione.

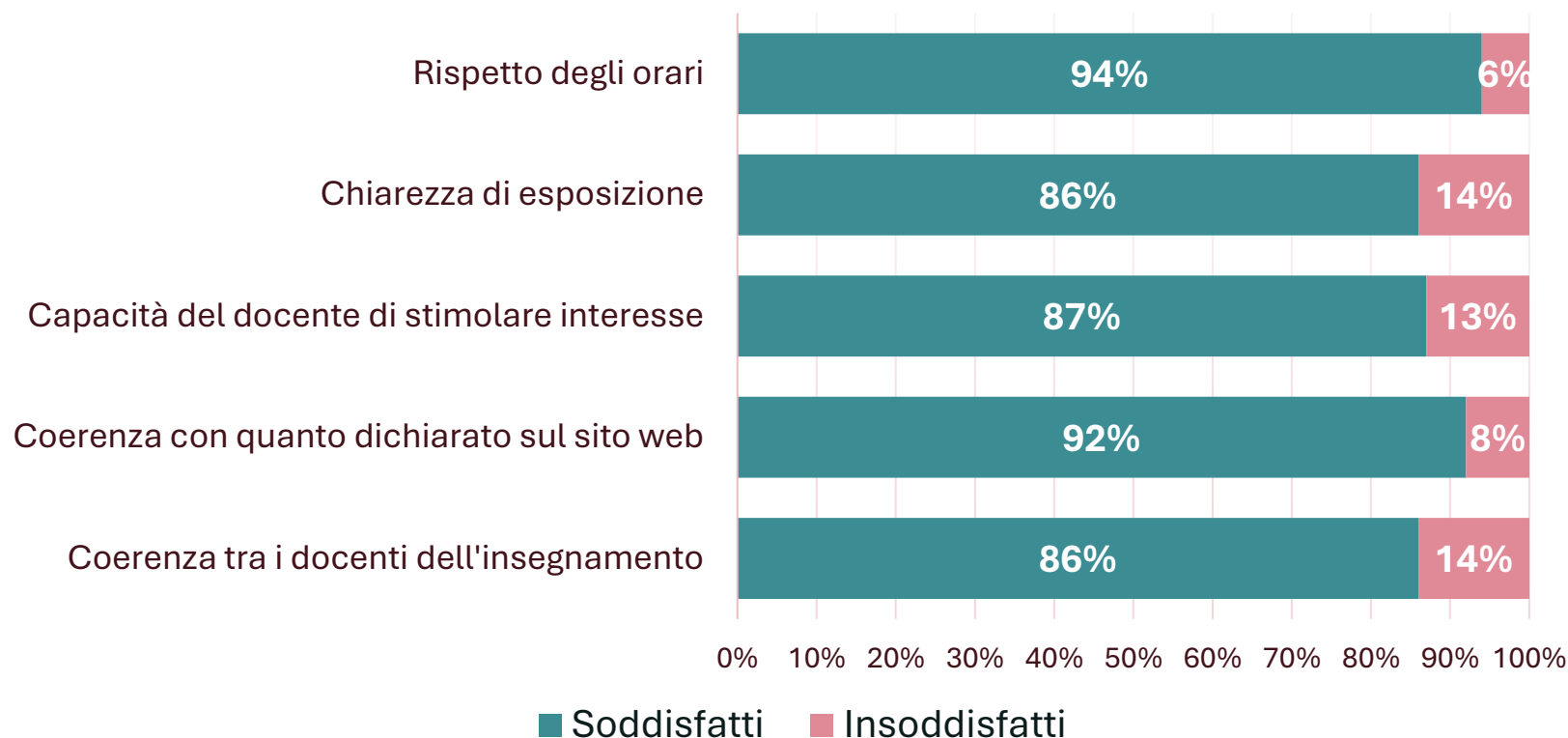
Aree A1 (insegnamento) e A2 (docente): confronto tra studenti frequentanti e non frequentanti



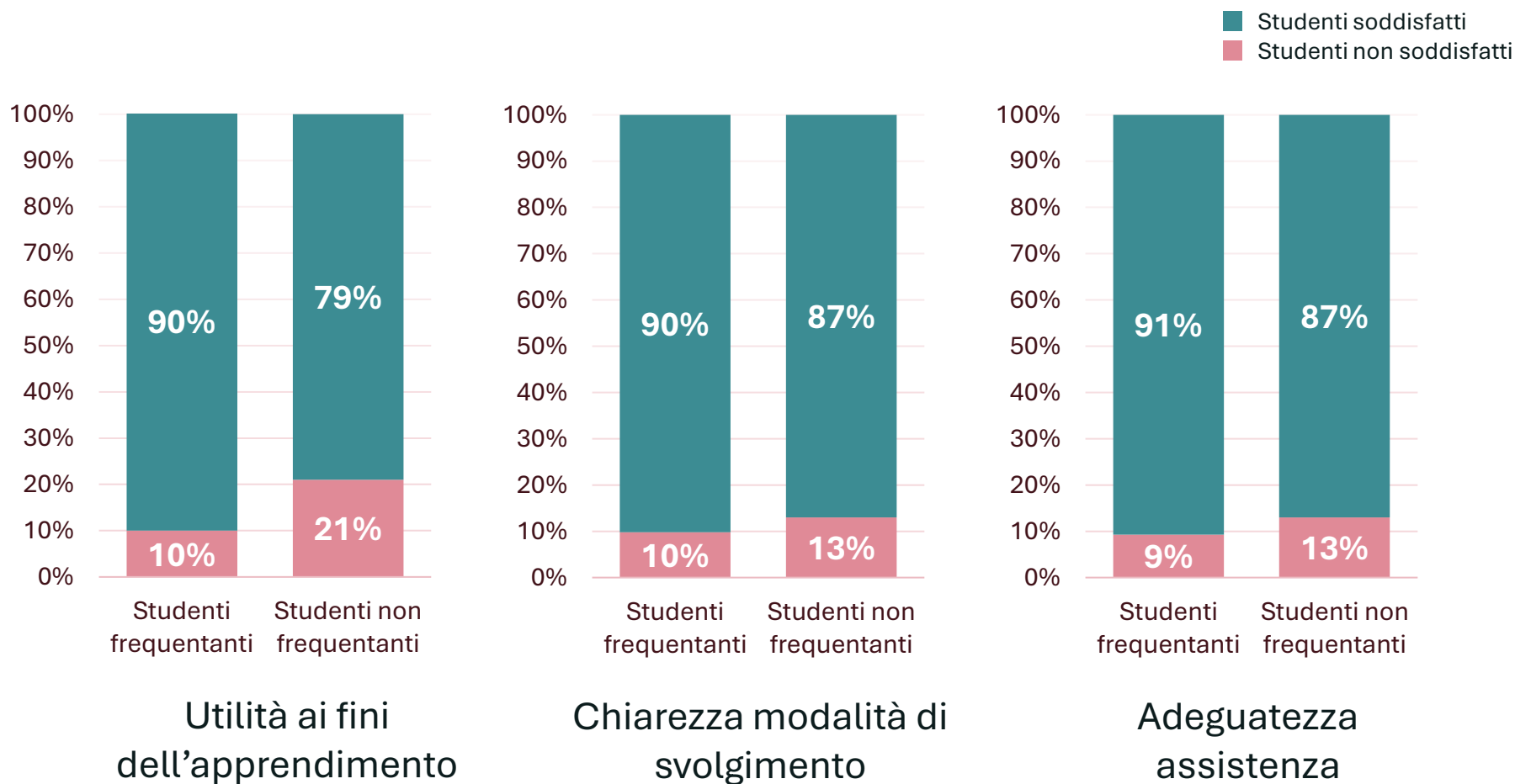
Aree A1 (insegnamento) e A2 (docente): confronto tra studenti frequentanti e non frequentanti



Aree A1 (insegnamento) e A2 (docente): studenti frequentanti

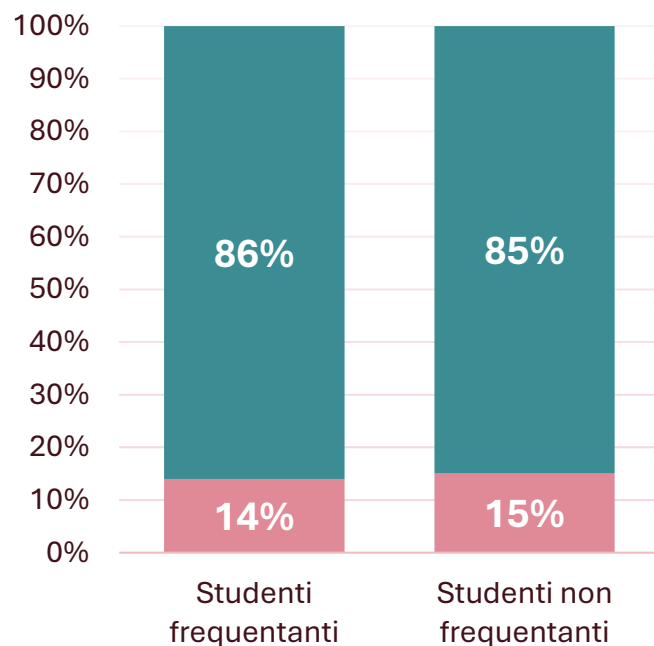


Area A3 (attività didattiche integrative): confronto tra studenti frequentanti e non frequentanti

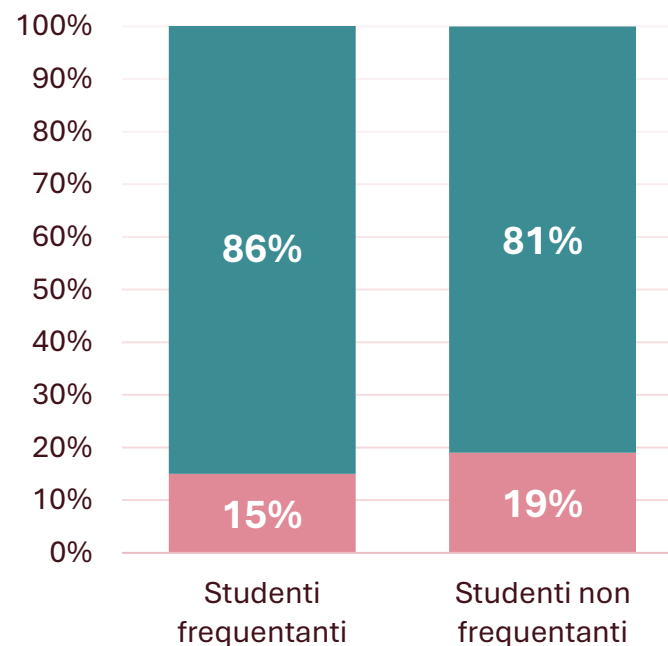


Area A3 (attività didattiche integrative) e Area A4 (soddisfazione complessiva): confronto tra studenti frequentanti e non frequentanti

■ Studenti soddisfatti
■ Studenti non soddisfatti

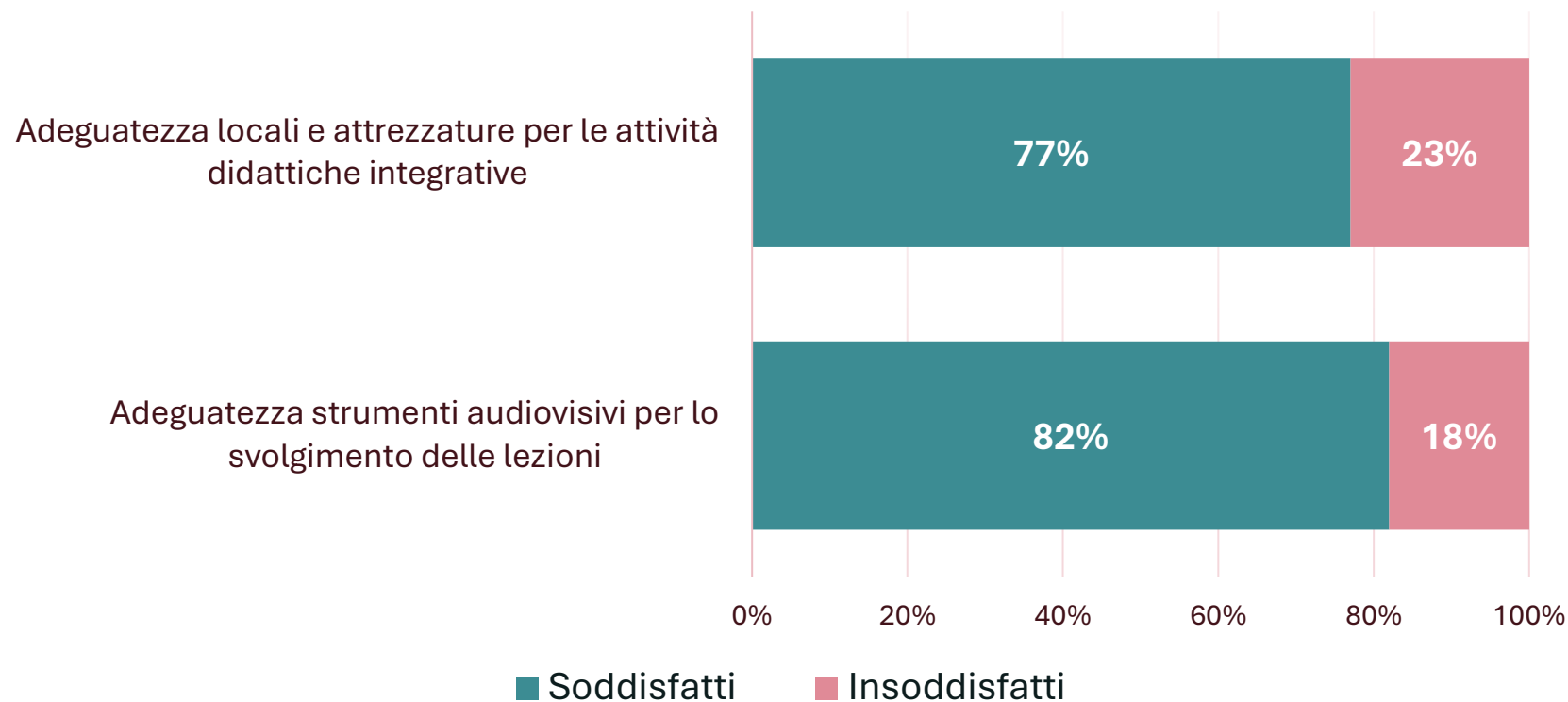


Soddisfazione complessiva
attività integrative

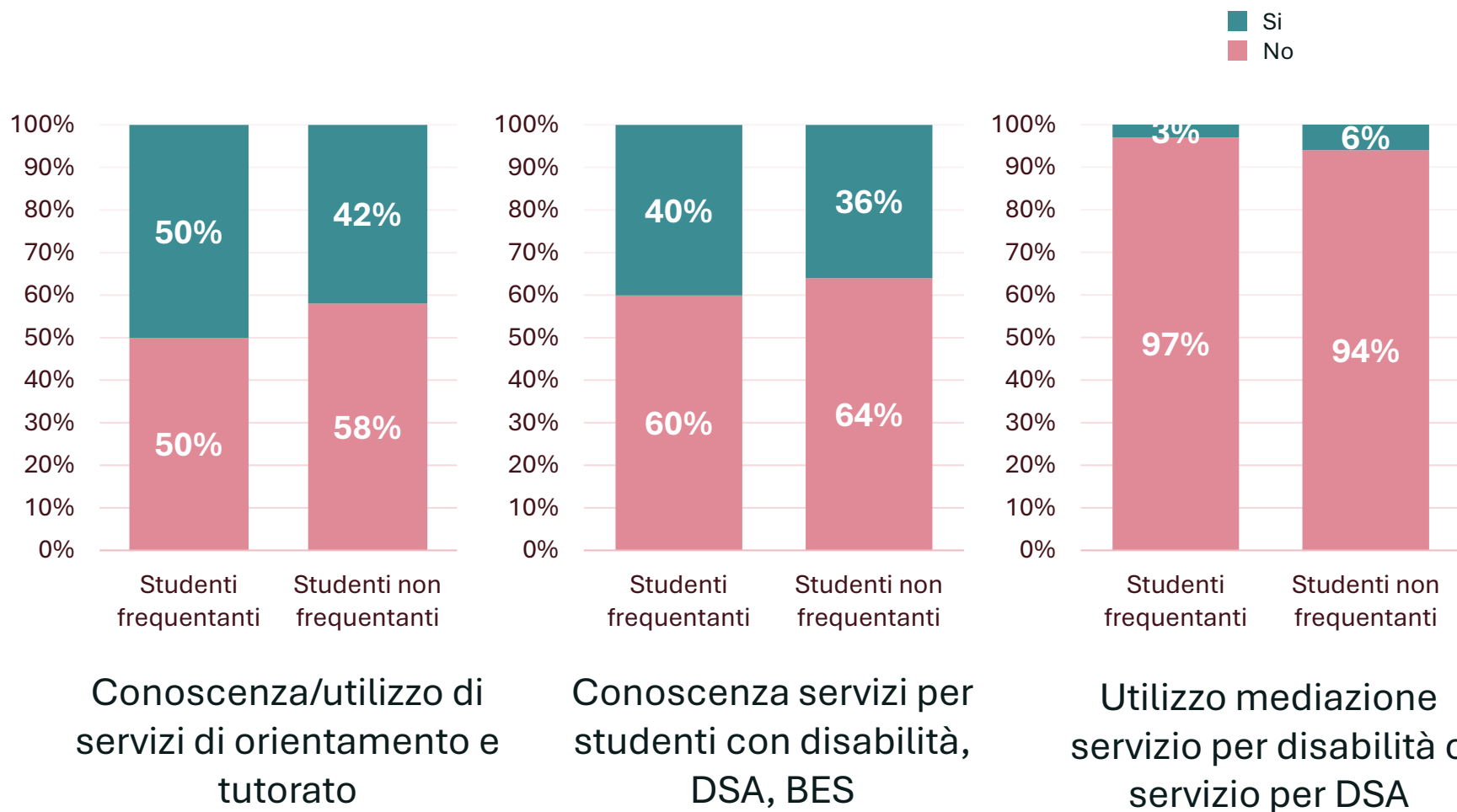


Soddisfazione complessiva
insegnamento

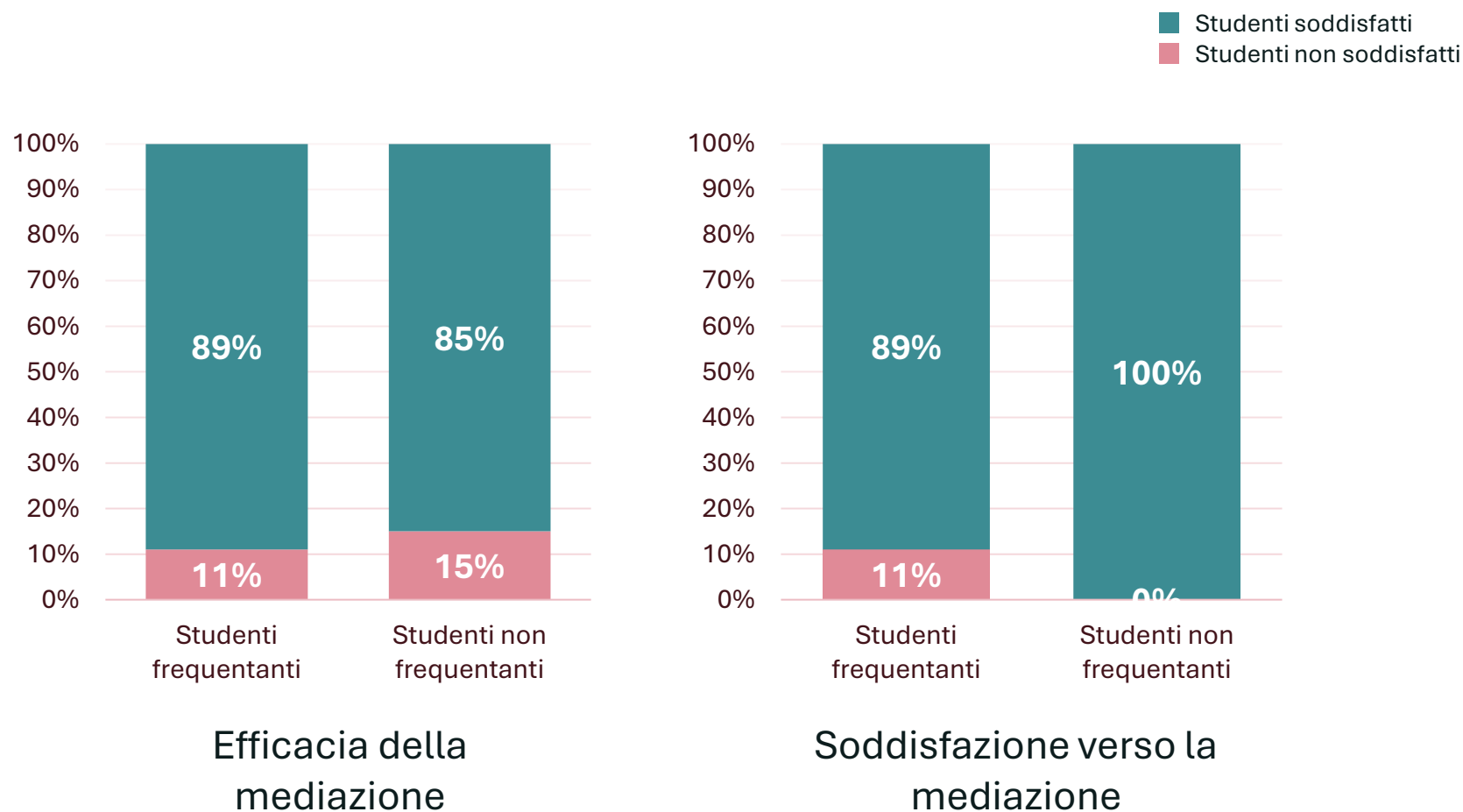
Area A5 (infrastrutture per l'insegnamento): studenti frequentanti



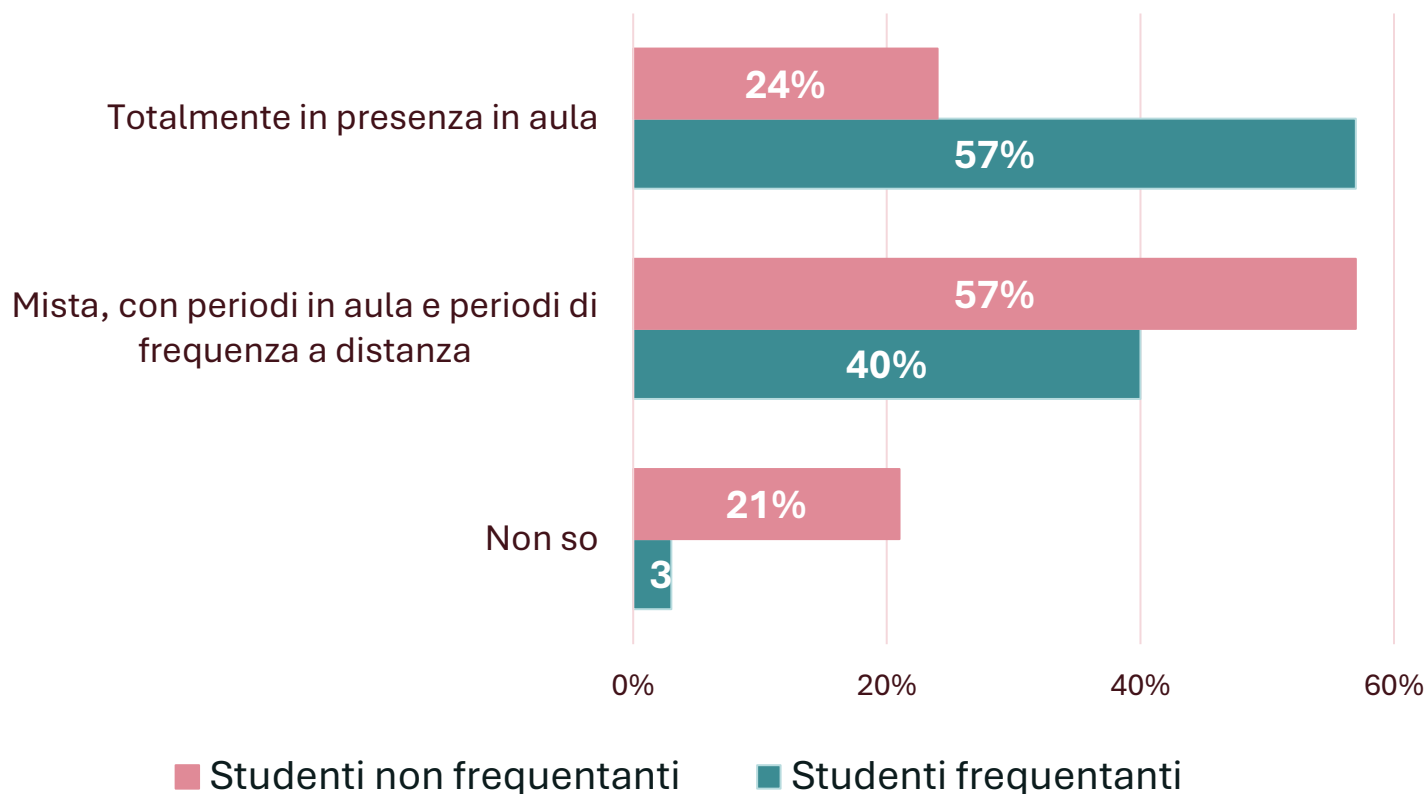
Area A6 (servizi per gli studenti): confronto tra studenti frequentanti e non frequentanti



Area A6 (servizi per gli studenti): confronto tra studenti frequentanti e non frequentanti



Area A7 (didattica in modalità mista): confronto tra studenti frequentanti e non frequentanti



Punti di forza e aree di miglioramento del CdS che emergono dall'analisi

Punti di forza:

- Elevato grado di soddisfazione relativamente alle aree di valutazione e stabilità di questi valori nel tempo
- Apprezzamento manifestato dagli iscritti per la modalità mista e coerenza con il modello organizzativo scelto dal CdS

Aree di miglioramento:

- Monitoraggio del coordinamento fra i docenti negli insegnamenti condivisi
- Supportare la partecipazione degli studenti alle attività didattiche integrative
- Adeguamento degli strumenti audiovisivi utilizzati nelle lezioni, dei locali e delle attrezzature destinate alle attività integrative
- Diffusione delle informazioni relative ai servizi per gli studenti con disabilità, DSA e BES a fronte della soddisfazione registrata

Efficacia delle azioni di miglioramento indicate dal CDS nel DARS-OPIS 2024

Area di criticità riscontrata nell'a.a. 2023-2024:

Questionario frequentanti

Area di valutazione A.1 – INSEGNAMENTO

Ambito specifico: 4 - “Svolgimento di insegnamenti da parte di più docenti”

Azioni intraprese dal CdS:

- Riduzione del numero degli insegnamenti erogati da più docenti (da 10 a 8)
- Associazione di un docente strutturato ad uno titolare di contratto di insegnamento per assicurare la continuità didattica
- Confronto continuativo con i docenti impegnati in insegnamenti condivisi
- Ascolto organizzato degli iscritti al CdS per raccogliere percezioni e aspettative in merito alla questione in oggetto

Stato di avanzamento azioni di miglioramento:

- Crescita del Rapporto di soddisfazione (RS) da 2.40 a 2.88
- Riscontro positivo da parte degli studenti

Azioni di miglioramento da intraprendere con riferimento alle aree di miglioramento evidenziate dall'analisi dei risultati OPIS

Area di criticità riscontrata nell'a.a. 2024-2025:

Questionario frequentanti:

Area di valutazione “A.6 – SERVIZI AGLI STUDENTI”

Ambito specifico 20. “Sei a conoscenza di servizi dedicati a studenti con disabilità, con DSA o BES?”

Azioni da intraprendere dal CdS:

- Promuovere la conoscenza e l'utilizzo dei servizi di tutorato specializzato e di supporto alla didattica fra gli studenti e le studentesse

Risultato atteso:

- Incremento di 2 punti percentuali in un biennio del grado di conoscenza/utilizzo dei servizi dedicati a studenti frequentanti con disabilità, DSA o BES